

パラダ スペック エクセス

PARADA Spec-X



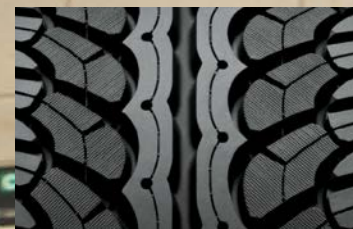
細かく刻み込まれた方向性パターンによって、優れたトラクションと制動性を実現。シリカの混合比率を高めたシリカリッチコンパウンドでウェット性能も抜群だ。



トレッド両サイドの高剛性ショルダーブロックがコーナリング時の高荷重をしっかりと受け止め、走行時のノイズ低減や扁平率抑制効果も発揮する。



細かいスリットが刻まれたマイクログループによって、初期のウェット性能の向上を実現。ノイズ抑制のため、ブロック下部の角は斜めにカットされる。



センターに配した深く幅広い溝が排水効果を高め、2つのウェーブ状センターリブが優れた操縦安定性を実現。安全性と乗り心地を完全両立している。



大型SUVの走りにさらなる快適性と安全性をプラス。大切なホイールを保護するリムプロテクターも装備する。

CLOSE UP ITEM 4

YOKOHAMA

本場アメリカで鍛え抜かれた 都市型SUVユーザーのための ラグジュアリードレスアップタイヤ



PARADA Spec-X サイズ表 (編集部調べ)

▼24インチ	▼20インチ	▼19インチ
255/30R24 97V	235/35R20 92W	235/55R19 101V
295/35R24 110V	255/40R20 101V	▼18インチ
305/35R24 112V	275/40R20 106V	235/55R18 100V
315/35R24 114V	245/45R20 99V	225/60R18 100H
325/45R24 116V	255/45R20 105V	235/60R18 103V
▼22インチ	275/45R20 110V	245/60R18 105H
255/30R22 95V	295/45R20 114V	235/65R18 106H
265/30R22 97V	245/50R20 102V	▼17インチ
285/30R22 101V	255/50R20 109V	225/65R17 102H
255/35R22 99V	265/50R20 111V	
265/35R22 102V	285/50R20 112V	
285/35R22 106V	305/50R20 120V	
265/40R22 106V	235/55R20 102V	
285/40R22 110V	275/55R20 117V	
305/40R22 114V		
285/45R22 114V		
305/45R22 118V		
325/50R22 116V		

ランクル2000のドレスアップでは、ホイール&タイヤの大径化がスタンダードとなっている。そこで、ルックスと走行性能にこだわるランクルユーザーから絶大な人気を集めているのが、オンロードをメインとするSUVおよび20インチ以上の大口径ホイールによるラグジュアリードレスアップタイヤ「ヨコハマタイヤ PARADA Spec-X (パラダ・スペックX)」だ。まず、このタイヤの大きな魅力となっているのがサイズバリエーションの豊富さ。一般的な20インチサイズはもちろん、22-24インチサイズも幅広いラインアップされているので、まさにランクル2000の大径化にはピッタリなのだ。

ラグジュアリーな方向性パターンをベースに機能性をビジュアル化し、シリカリッチコンパウンドなどの高度なテクノロジーによって、SUV用の大径タイヤでありながら、優れた操縦安定性、静粛性、耐偏摩耗性、ウェット性能など、タイヤに求められるあらゆる性能を高次元でバランスさせているのも大きなポイントだ。オフロード志向でもスポーツ志向でもない、大型SUVの快適性と安全性に特化したタイヤに仕上がっている。

22-24インチの大径化がスタンダードとなったランクル2000のドレスアップは、いまやこのタイヤ抜きでは成り立たないという過言ではないほど。ルックスと性能にこだわるランクルユーザーに最適なラグジュアリードレスアップタイヤ、それが「ヨコハマタイヤ PARADA Spec-X (パラダ・スペックX)」なのだ。

PARADA特設サイト
<http://www.parada-x.com>